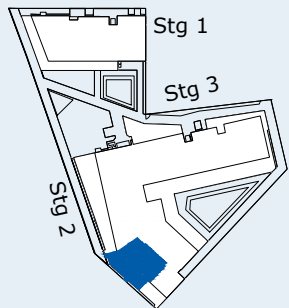


**1210 WIEN,
SIMONE-VEIL-GASSE 4
>>WOHNWILDNIS1210<<**

Top 4 | Stiege 2 | EG
Typ D, freifinanziert

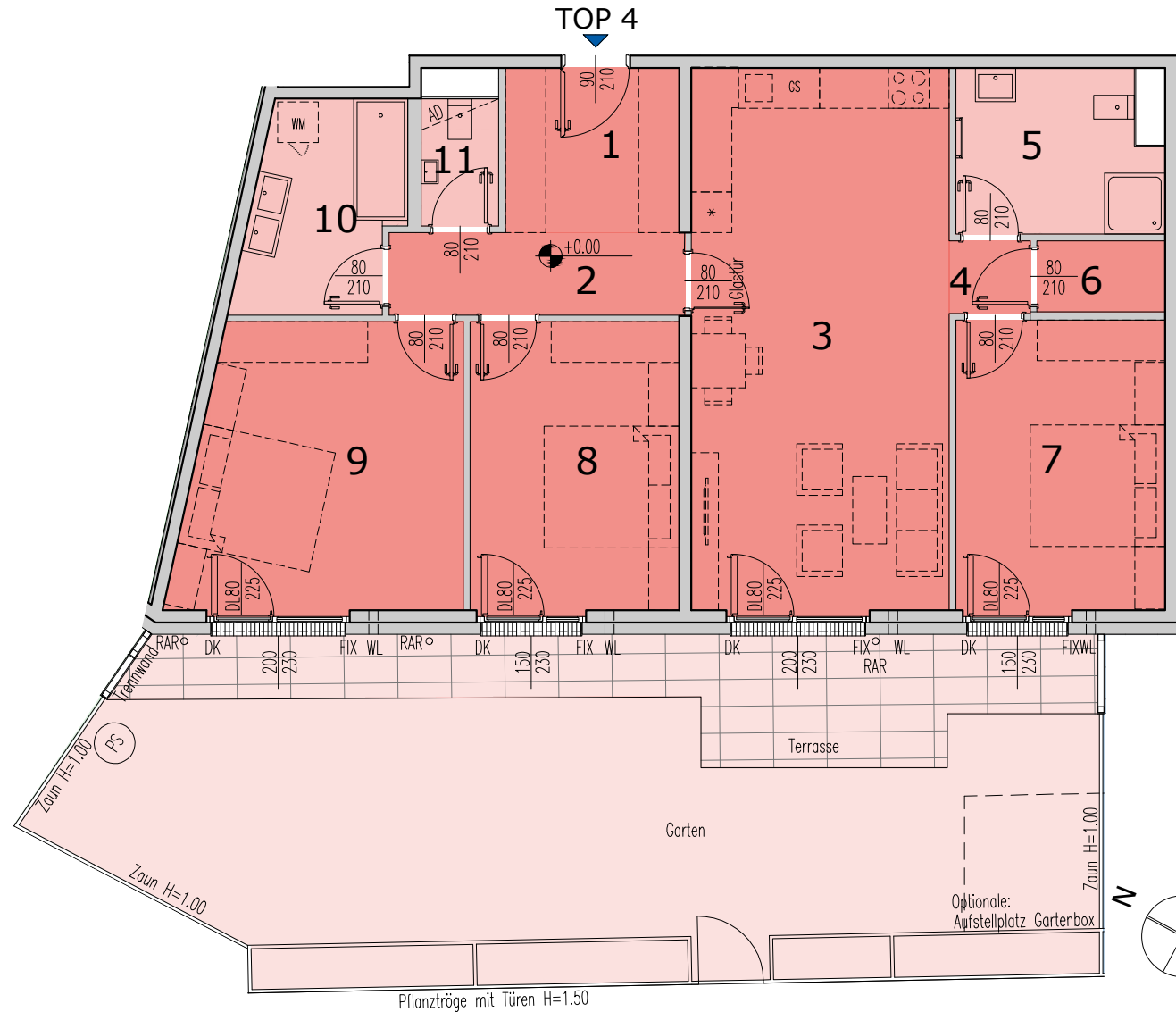
Wohnfläche	106,00 m²
Terrasse	17,83 m²
Garten	56,77 m²
1. Vorraum	6,28 m²
2. Gang	5,34 m²
3. Wohnküche	30,87 m²
4. Vorraum	1,29 m²
5. Bad	7,09 m²
6. AR	1,99 m²
7. Zimmer	13,46 m²
8. Zimmer	13,38 m²
9. Zimmer	17,21 m²
10. Bad	6,94 m²
11. WC	2,15 m²



VERTRAGSPLAN

VERKAUF

ARWAG Immobilienreuehand
+43 1 797 00 - 117
info@arwag.at
arwag.at



A4/ M 1:100

0 1 2 3 4 5 m

DUK	Deckenunterkante	D	Drehflügel	WL	Wandlüfter
RSK	Regensinkkasten	DK	Drehkipplügel	WM	Waschmaschine
RAR	Regenfallrohr	FIX	Fixverglasung	GS	Geschirrspüler
PS	Putzschächte	FPH	Fertigparapethöhe	AD	Abhangdecke

Index: 04

Stand: 05.12.2025

Für die Anfertigung von Einbaumöbel sind Naturmaße zu nehmen! Einbaumöbel nicht an Außenwand stellen. Die im Plan dargestellte Möblierung ist schematisch und dient ausschließlich zur unverbindlichen Illustration - bitte um Beachtung der Bau- und Ausstattungsbeschreibung. Bei der Ermittlung der Durchgangslichte (nutzbare Höhe) werden Türanschlag, -schwelle, -schließer und Niveausprünge bis 3 cm nicht berücksichtigt. Vorbehaltlich technischer und konstruktiver Änderungen, sofern dem/ der Nutzer: in zumutbar, insbesondere weil sie geringfügig und sachlich gerechtfertigt