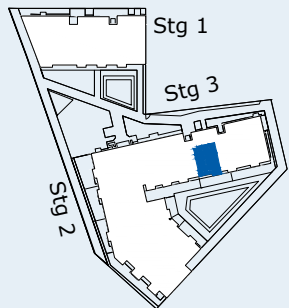


**1210 WIEN,
SIMONE-VEIL-GASSE 4
>>WOHNWILDNIS1210<<**

Top 12 | Stiege 3 | OG2
Typ B, freifinanziert

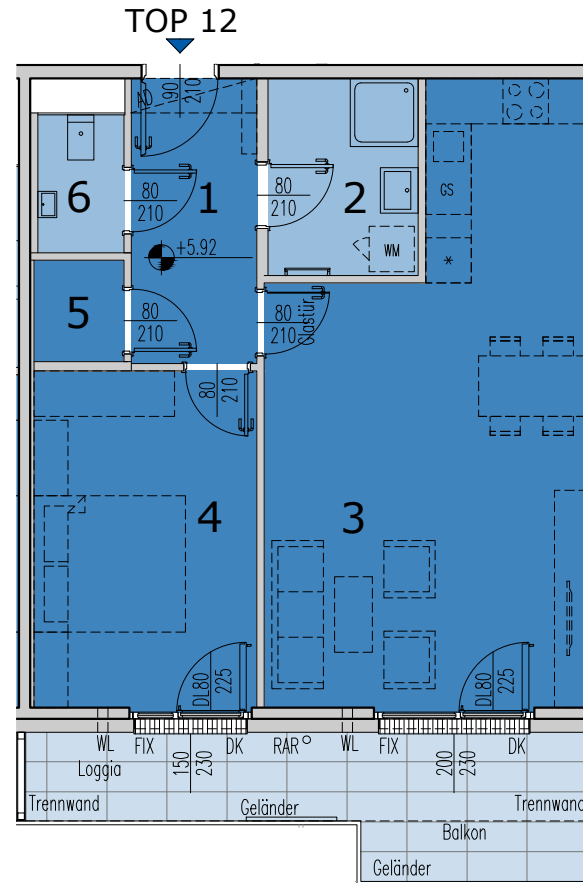
Wohnfläche	57,89 m²
Loggia	8,73 m²
Balkon	2,40 m²
1. Vorraum	6,25 m²
2. Bad	5,17 m²
3. Wohnküche	29,59 m²
4. Zimmer	13,21 m²
5. AR	1,59 m²
6. WC	2,08 m²



VERTRAGSPLAN

VERKAUF

ARWAG Immobilienreuehand
+43 1 797 00 - 117
info@arwag.at
arwag.at



A4/ M 1:100



DUK	Deckenunterkante	D	Drehflügel	WL	Wandlüfter
RSK	Regensinkkasten	DK	Drehkipplflügel	WM	Waschmaschine
RAR	Regenfallrohr	FIX	Fixverglasung	GS	Geschirrspüler
		FPH	Fertigparapethöhe	AD	Abhangdecke

Index: 04

Stand: 05.12.2025

Für die Anfertigung von Einbaumöbel sind Naturmaße zu nehmen! Einbaumöbel nicht an Außenwand stellen. Die im Plan dargestellte Möblierung ist schematisch und dient ausschließlich zur unverbindlichen Illustration - bitte um Beachtung der Bau- und Ausstattungsbeschreibung. Bei der Ermittlung der Durchgangslichte (nutzbare Höhe) werden Türanschlag-, -schwelle-, -schließer und Niveausprünge bis 3 cm nicht berücksichtigt.

Vorbehaltlich technischer und konstruktiver Änderungen, sofern dem/ der Nutzer: in zumutbar, insbesondere weil sie geringfügig und sachlich gerechtfertigt